

## Öffentliche Veranstaltungen

Mittel- und Oberstufe

### VOM GARTEN EDEN ZUR MODERNEN STREUOBSTWIESE

Die Geschichte des Apfelanbaus in Deutschland. Ursprung, Verbreitung und Bedeutung des Apfels für Menschen und Natur.



### ALLES BIO ODER WAS?

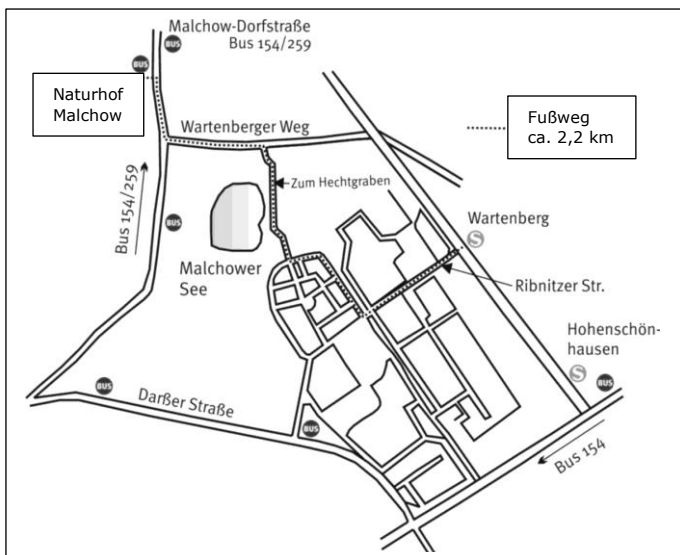
Ist Bio eine Erfindung des Menschen oder gab es schon immer Bio in der Natur?

Ein Vortrag über den biologische Landbau und seine Bedeutung für die Natur und die Verbraucher. Anschließend Imbiss mit Bioprodukten und hauseigenem Streuobstwiesen-Apfelsaft. (3,50 €/Person)

**Wichtiger Hinweis:** Für alle Veranstaltungen ist eine telefonische Terminvereinbarung erforderlich. Der Veranstalter übernimmt keine Aufsichtspflicht für die Gruppen.

Naturschutz Berlin-Malchow wird gefördert durch die **Senatsverwaltung für Umwelt, Verkehr und Klima** sowie unterstützt von **Mensch-Umwelt-Tier e.V.** und ist in der **Papierwende**, Netzwerk Berlin aktiv.

### Lageplan und Verkehrsverbindung



### Verkehrsverbindungen:

Ab S-Bahnhof Hohenschönhausen mit dem Bus 154 (Richtung Buchholz) bis Dorfstraße, Malchow oder mit dem Bus 259 bis Dorfstraße, Malchow

Ab S-Bahnhof Blankenburg mit Bus 154 (Richtung Elsterwerdaer Platz) bis Dorfstraße Malchow



**Naturschutz**  
Berlin-Malchow

## Herbstprogramm 2018

September, Oktober, November

### Angebot für Kita, Grundschule, Hort, Mittel- und Oberstufe

*Mit Herz, Hand  
und Verstand.*



Der Kleiber

### Naturhof Malchow

Dorfstraße 35, 13051 Berlin

Tel.: 030 927 99 830,

Fax: 030 927 99 831

[info@naturschutz-malchow.de](mailto:info@naturschutz-malchow.de)

[www.naturschutz-malchow.de](http://www.naturschutz-malchow.de)



### Öffnungszeiten:

Montag – Dienstag: 9 – 16 Uhr

Mittwoch – Freitag: 9 – 18 Uhr

Samstag und Sonntag: 10 – 18 Uhr

Der Veranstalter übernimmt keine Aufsichtspflicht!



**Naturschutz**  
Berlin-Malchow

## Veranstaltungen

Kita, Grundschule und Hort

### DER NATUR AUF DER SPUR

Naturkundliche Beobachtungen rechts und links des Weges. Wanderung um den Malchower See oder in anderen Naturräumen Ihrer Wahl.

### WIE BEREITET SICH DIE NATUR AUF DEN WINTER VOR?

Die interessanten Strategien der Pflanzen und Tiere, sich auf die kalte Jahreszeit vorzubereiten. (Ab Oktober)

### KEINE ANGST VOR WILDEN TIEREN

Täglich begegnen uns Tiere in der Stadt. Was bedeutet eigentlich wild? Warum sind sie in der Stadt? Und wie sollten wir auf sie reagieren? Antworten auf diese Fragen

### DER TURMFALKE – SCHARFE AUGEN SCHNELLER FLUG

Wir lernen heimische Greifvögel kennen und beobachten den Turmfalken im Erlebnispark. Anschließend Spiele zur Vertiefung des Themas.



### STACHELITTER AUF WOHNUNGSSUCHE

Wir sprechen über die Lebensweise des Igel. Was für eine Wohnung braucht der Igel und wo ist er im Winter? Anschließend kreatives Gestalten zum Thema. Bis Klasse 4. (1 €/Person)

### WOHNEN MIT AUSSICHT

Faszinierende Einblicke in das Leben der Eichhörnchen. Anschließend Such-Spiele. Dauer ca. 1,5 Stunden. (0,50 €/Person)



### DAS LEBEN VON OPA LANGBEIN & CO

Interessantes aus dem Leben der Spinnen. Anschließend gestalten wir Spinnen aus Knete. (1 €/Person)

### KEINE ANGST VOR FLEDERMÄUSEN

Wissenswertes über die heimischen Flattertiere der Nacht, ihre Besonderheiten, Nützlichkeit, Gefährdung und wie wir zu ihrem Erhalt beitragen können. Vortrag, Anschauungsmaterialien und Spiele.

### TÜMPELTOUR AM MALCHOWER SEE

Wir keschern am Malchower See, bestimmen und beobachten die vielgestaltigen Wasserbewohner. Wir empfehlen Gummistiefel. Ab Klasse 3. (1 €/Person)  
**Veranstaltung nur bis Oktober!**

### SPIELEND FISCHERKENNEN



Wir "angeln" Fische und erfahren Vieles zu den Bewohnern unserer heimischen Gewässer. Ihre Vielfalt und besonderen Lebensweisen.

### BAUMQUADRAT UND BLUMENKREIS

Wie sich die Mathematik in der Natur wiederfindet. Ist Mathematik die Sprache der Natur? Spannende Experimente und Entdeckungen.



## Veranstaltungen

Kita, Grundschule und Hort

### PAPIER HAT VIELE SEITEN

Die lange Reise des Schulheftes. Papiereinsparung und Verwendung von Recyclingpapier retten Wälder. Papierschöpfen und Vorstellung der PAPIERWENDE, Netzwerk Berlin. (1 €/Person)



### VOM KORN ZUM KEKS

Leckere Kekse aus der Vollwertküche. Wir lernen Getreidesorten kennen und backen Plätzchen aus selbstgemahlenem Mehl. Dauer ca. 3 Stunden. (2,50 €/Person) **Veranstaltung ab November!**

### GESUND GENIEßEN

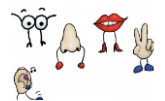
Wissenswertes über unsere Lebensmittel und Zubereitung eines gesunden Frühstücks. (3 €/Person)

### VOM APFEL AM BAUM ZUM SAFT IN DER FLASCHE

Wir sprechen über den Lebensraum Streuobstwiese und verarbeiten heimische Äpfel mit einer Apfelpresse zu frischem Saft. (2 € pro Person)  
Zusätzlich zur Apfelsaftverkostung kann auch ein Imbiss mit Honig von unseren Streuobstwiesen gebucht werden. (alles zusammen 3,50 €/Person)

### HABT IHR EINEN SINN FÜR DIE SINNE?

Sehen, hören, schmecken, riechen, fühlen und Gleichgewicht – spielerisch unsere Sinne erkunden. (1 €/Person)



### EIN SCHATZ IN UNSEREM GARTEN?



Spannende Rätsel und knifflige Aufgaben führen uns zu der Schatztruhe – eine Schatzsuche auf unserem Gelände. Ab Klasse 2. (2 €/Person)

### EIN WANDERTAG WIE ER SEIN SOLLTE

Wandern, beobachten, picknicken und spielen im Norden des Bezirkes Lichtenberg (Malchower und Falkenberger Umgebung sowie Ober- und Orankesee). Der Treffpunkt wird individuell vereinbart. Die Länge der Wanderungen liegt zwischen 6 und 8 km.

### ARTENSCHUTZ IM KOFFER

Können Urlaubsmitbringsel aus fernen Ländern Arten der Welt gefährden? Beeindruckende Erkundungen mit dem Artenschutzkoffer des WWF. Bleibende Erinnerung garantiert! Ab Klasse 5.

## Besonderer Veranstaltungstipp

**Sonntag 18. November 2018.....14.-17.Uhr**

### **WEIHNACHTEN OHNE PAPIER – GESCHENKE ALTERNATIV EINGEPACKT**

Im Rahmen der Woche der Abfallvermeidung vom 17.-25.11.2018 wollen wir auf den massiven Verbrauch von Geschenkpapier aufmerksam machen und zeigen, wie es auch anders geht.

**WO:** Naturhof Malchow