

BERATUNGEN

im Natur- und Umweltschutz

Herbstprogramm 2020

September-Oktober-November

Nach Terminvereinbarung beraten wir Sie gerne zu:

- Ideen aus der Natur für den eigenen Garten
- Artenschutz und Nisthilfen
- Kompostierung
- Gestaltung eines Naturgartens
- Naturnahe Wander- und Projekttage

ANGEBOTE

im Nachmittags- und Freizeitbereich
und innerhalb unserer Öffnungszeiten:

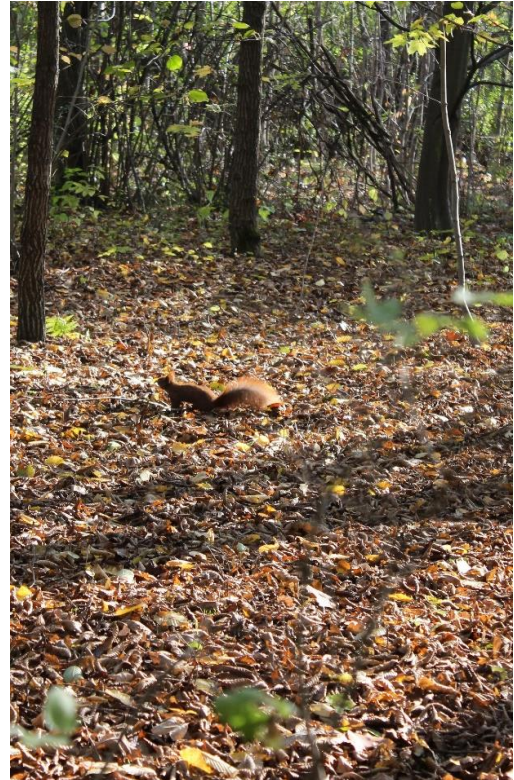
Besuch des Naturgartens und nach Absprache der
benachbarten Streuobstwiese mit Lehrpfad.

Besuch der Ausstellungen „Der Turmfalke“ und
„Wildtiere unserer Umgebung“.

Es ist Zeit für Naturbeobachtungen und interessante
Gespräche.

Angebot für Kita, Grundschule, Hort und Mittel- und Oberstufe

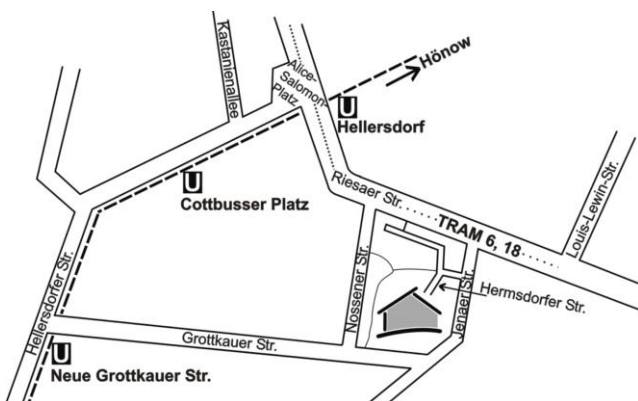
*Mit Herz, Hand
und Verstand.*



Wichtige Hinweise: Für alle Veranstaltungen ist
eine telefonische Terminvereinbarung erforderlich.
Bei einer entsprechenden Teilnehmerzahl behalten
wir uns eine Teilung der Gruppen vor.

Bei Nichterscheinen ohne vorherige Absage
(spätestens ein Tag vor der geplanten
Veranstaltung) berechnen wir den vereinbarten
Teilnehmerbeitrag.

Lageplan und Verkehrsverbindung



Naturschutz Schleipfuhl

Hermisdorfer Straße 11 A, 12627 Berlin

Tel.: 030 998 91 84

schleipfuhl@naturschutz-malchow.de

www.naturschutz-malchow.de/index.php/einrichtungen/schleipfuhl

Öffnungszeiten:

Mo. – Do.: 8 – 18 Uhr (September)

Mo. – Die.: 8 – 16 Uhr (Oktober, November)

Mi. – Do.: 8 – 18 Uhr (Oktober, November)

Freitag: 8 – 14 Uhr

Samstag und Sonntag: nach Ankündigung

**Der Veranstalter übernimmt keine
Aufsichtspflicht für Kita- und Hortgruppen
sowie Schulklassen.**

Verkehrsverbindungen:

Ab U-Bahnhof Hellersdorf (U5) mit der TRAM M6 oder 18
bis Jenaer Straße



Naturschutz
Berlin-Malchow
Schleipfuhl



Naturschutz
Berlin-Malchow
Schleipfuhl

LIEBE LEHRER*INNEN UND ERZIEHER*INNEN

Nach einem eher ungewöhnlichen Sommerprogramm möchten wir nun ein Stück zu unseren ursprünglichen Angeboten zurückkehren. Als Umweltbildungs- und gleichzeitig Freizeiteinrichtung müssen wir uns natürlich den aktuellen Gegebenheiten anpassen. So sind in unserem Programm auch keine Themen zu finden, die mit der Verarbeitung und Verköstigung von Lebensmitteln zu tun haben.

Wir wollen wieder verstärkt Angebote im Freien unterbreiten und damit ein Stück zurück zu den Wurzeln der Umweltbildung gehen. Für Beobachtungen in der Natur bietet gerade der Herbst reichhaltige Möglichkeiten.

WICHTIG!

Damit wir gemeinsam unbeschwert unsere Veranstaltungen genießen können, müssen wir bestimmte Regeln für ein Treffen zugrunde legen. Diese sind:

- Für einen Gruppenbesuch in unserer Einrichtung sind jeweils Kontaktlisten mitzubringen. Diese müssen das Datum des Besuches, Namen und Telefonnummer der jeweiligen Einrichtung, die Bezeichnung Klasse oder Gruppe sowie Vor- und Zunamen aller Teilnehmenden enthalten.
- Beim Betreten des Hauses sowie beim Aufsuchen der Toiletten ist Mund- und Nasenschutz zu tragen.
- Für Veranstaltungen mit Kreativteil sind Malstifte und Scheren mitzubringen.

Veranstaltungen im Freien

Hinweise: Auf witterungsgerechte Kleidung ist zu achten. Bei Wetterextremen wie Sturm, Starkregen o. ä. kann die Veranstaltung nicht durchgeführt werden. Kein Ersatzangebot!

DER NATUR AUF DER SPUR

Naturkundliche Beobachtungen und Spiele bei einer Exkursion in unterschiedliche Naturräume in Marzahn-Hellersdorf. Unterwegs in Schleipfuhlgebiet, Hönower Weiherkette, Wuhletal, Naturgarten oder auf der Streuobstwiese. Die Veranstaltung findet im Freien statt.

CASTANEA-TOUR

Beobachtungen und Spiele entlang des neuen Erlebnispfad am Boulevard Kastanienallee. Auf Wunsch werden gemeinsam Nisthilfen angebracht, für die die jeweilige Gruppe dann eine Patenschaft übernehmen kann. Weiteres bitte erfragen. Der Treffpunkt ist genau abzustimmen!

WIE BEREITET SICH DIE NATUR AUF DEN WINTER VOR?

(ab Oktober)

Die interessanten Strategien der Pflanzen und Tiere, sich auf die kalte Jahreszeit einzustellen.

NATURRALLYE

Auf einer Exkursion durch die Natur überprüft Ihr Euer Wissen und Eure Geschicklichkeit. Für eine erfolgreiche Teilnahme erhalten die Teilnehmenden eine Urkunde. (1,00 € pro Person)

BÄUME IM WANDEL DER JAHRESZEITEN

Über die Vielzahl der Baumarten und wie man sie erkennen kann. Mit Bestimmungsübungen.

REISENDE IM FEDERKLEID

Wir lernen verschiedene Arten von Zugvögeln und ihre interessanten Flugstrategien kennen. Beobachtungen im Naturgarten oder im Schleipfuhlgebiet.

Ab 1. Klasse

Veranstaltungen im Haus (s. rechte Spalte)

ACHTUNG! Ab einer Gruppenstärke von mehr als 12 Personen muss eine Gruppenteilung vorgenommen werden. Dabei wird eine Teilgruppe im Haus und eine weitere im Freien beschäftigt mit anschließendem Wechsel.



ROTE KOBOLDE

Wissenswertes zum Eichhörnchen und seiner Lebensweise. Mit Rundgang im Schleipfuhlgebiet und Kreativteil.
(1,00 € pro Person)

DIE KRAFT DER KRÄUTER

Welche interessanten Kräuter gibt es und wie können wir sie nutzen, um kleine Wehwechen zu lindern oder zu entspannen? Wir füllen Duftsäckchen.
(1,50 € pro Person)

EIN PI-PA-PUTZIGER IGEL

Geschichten, Gedichte und Wissenswertes über das beliebte Tier. Wo können wir im Freien Überwinterungsquartiere entdecken? Mit Kreativteil
(1,00 € pro Person)

TIERE DES WALDES

Über die Vielfalt der Arten im und am Boden sowie in der Luft im Lebensraum Wald. Mit Beobachtungsgang und Kreativteil.
(1,00 € pro Person)

BASTELN IM ADVENT

Aufgrund der aktuellen Situation können leider keine Adventsgestecke in Gruppenarbeit angefertigt werden.

Drehen und gestalten von Bienenwachskerzen.
ACHTUNG! Dieses Angebot besteht nur vom 23.11. bis 15.12.2020 (1,50 € pro Person).

Alternativ können Familien mit Voranmeldung an einem Mittwoch oder Donnerstag bei uns Adventsgestecke gegen Unkostenbeitrag selbst anfertigen. Siehe Termine unter Veranstaltungen im Freizeitbereich.

Veranstaltungen

Mittel- und Oberstufe

DER NATUR AUF DER SPUR

Naturkundliche Beobachtungen und Spiele bei einer Exkursion in unterschiedliche Naturräume in Marzahn-Hellersdorf. Unterwegs in Schleipfuhlgebiet, Hönower Weiherkette, Wuhletal, Naturgarten oder auf der Streuobstwiese. Die Veranstaltung findet im Freien statt. Auf witterungsgerechte Kleidung ist zu achten! Keine Durchführung bzw. Ersatzveranstaltung bei Extremwetterlagen möglich.

AUSSTELLUNGEN

im Naturschutzhaus

September -
Dezember

Der Turmfalke

Eine Ausstellung des NABU-Landesverbandes Berlin

Das Naturschutzzentrum Schleipfuhl bekommt im Jahr 2020 eine Zuwendung des Jugendamtes und ist somit in der Lage die Öffnungszeiten und Angebote aufrecht zu erhalten.

Die Mitarbeiter*innen des Naturschutzzentrums Schleipfuhl sind bemüht, auch Veranstaltungsthemen, welche nicht im Programm angeboten werden, durchzuführen. Setzen Sie sich bitte rechtzeitig mit uns in Verbindung, damit wir uns auf das Thema vorbereiten können.



ANGEBOTE IM INTERNET

NEUER SERVICE

Auf unserer Internetseite finden Sie ab sofort zu jedem unserer Programme eine Tabelle, in der alle angebotenen Veranstaltungen den Rahmenlehrplänen für den Sachunterricht und den Naturwissenschaften sowie dem Berliner Bildungsprogramm der Kitas zugeordnet sind. So lassen sich künftig auf einem Blick passgenau Veranstaltungen buchen.

Lernen mit Freddy dem Frosch

Wissenswertes und hilfreiche Arbeitsmaterialien. Für Kindergarten und Grundschule. Anregungen für Eltern sowie für Lehrer*innen und Erzieher*innen.

Zu finden unter:

www.naturschutzstation-malchow.de/index.php/aktuelles



Erlebnispfad CASTANEA



Kiezspaziergänge zum Erlebnispfad am Boulevard Kastanienallee mit Bezug zu jahreszeitlich relevanten Themen.

Treff jeweils: Naturschutz Schleipfuhl

Mittwoch, 16. September 2020, 15 Uhr
und Sonntag, 27. September 2020, 14 Uhr

Es wird bunt – Laubfärbung

Mittwoch, 14. Oktober 2020, 15 Uhr
und Sonntag, 25. Oktober 2020, 14 Uhr

Ab in den Süden – Vogelzug

Samstag, 19. September 2020, 10 Uhr
World Cleanup Day

Müllsammeln für einen sauberen Kiez
Helfer*innen sind herzlich willkommen.

Treff: Boulevard Kastanienallee,
Brunnen Nähe der Brücke über die U5



Samstag, 10. Oktober 2020 9 Uhr

HERBSTPUTZ AM SCHLEIPFUHL

Arbeitseinsatz zur Pflege der Streuobstwiesen.
Ehrenamtliche Helfer*innen sind herzlich willkommen.

WO: Naturschutz Schleipfuhl

Samstag, 14. November 2020 11 - 15 Uhr

DIE ERZIEHUNG VON JUNGEN OBSTBÄUMEN

Verbindliche Anmeldungen bis 07. November 2020!
Begrenzte Teilnehmerzahl.

Theoretische Einführung in den Obstbaumschnitt.
Einweisung der Teilnehmenden auf den benachbarten
Streuobstwiesen mit praktischen Übungen.

Für Anfänger*innen bzw. alle Gartenbesitzer*innen,
die selbst etwas für ihre Obstbäume tun wollen.

Die Teilnahmegebühr beträgt 35 €.

Bitte soweit vorhanden eigenes Werkzeug
mitbringen (Astsäge, Gartenschere).

WO: Naturschutz Schleipfuhl

Sonntag, 22. November 2020 14:00/16:00 Uhr

Basteln im Advent

Gestalten von Adventsgestecken und drehen
von Kerzen aus Bienenwachs.

Kosten nach Materialverbrauch.

Aufgrund der begrenzten Teilnehmerzahl ist eine
Voranmeldung erforderlich.

Für jeweils max. 8 Teilnehmer besteht die Möglichkeit
von 14 – 15:30 Uhr bzw. von 16 – 17:30 Uhr bei uns im
Haus an der Veranstaltung teilzunehmen.

WO: Naturschutz Schleipfuhl

Zusätzliche Termine für Familien zu vorgenanntem Angebot

Mittwoch, 25. November 2020

Donnerstag, 26. November 2020

Mittwoch, 02. Dezember 2020

Donnerstag, 03. Dezember 2020

jeweils 14 – 15:30 oder 16 – 17:30 Uhr

Pro Besuchergruppe sollte jeweils mindestens 1
Erwachsener anwesend sein, da wir aufgrund des
Abstandsgebotes nur erklärend unterstützen können.

Naturschutz Schleipfuhl

Hermsdorfer Straße 11 A, 12627 Berlin

Tel.: 030 998 91 84

schleipfuhl@naturschutz-malchow.de

www.naturschutz-malchow.de/index.php/

[einrichtungen/schleipfuhl](http://www.naturschutz-malchow.de/index.php/einrichtungen/schleipfuhl)

