

Öffentliche Veranstaltungen

Mittel- und Oberstufe

Frühlingsprogramm 2018

März, April, Mai

VOM GARTEN EDEN ZUR MODERNEN STREUOBSTWIESE

Die Geschichte des Apfelbaus in Deutschland. Ursprung, Verbreitung und Bedeutung des Apfels für Mensch und Natur.

DIE GANZE WELT BEI MIR ZU HAUSE

Kann ein Mitbringsel aus dem Urlaub Einfluss auf den Artenschutz haben? Vorstellung des WWF-Artenschutzkoffers und seines heiklen Inhalts.

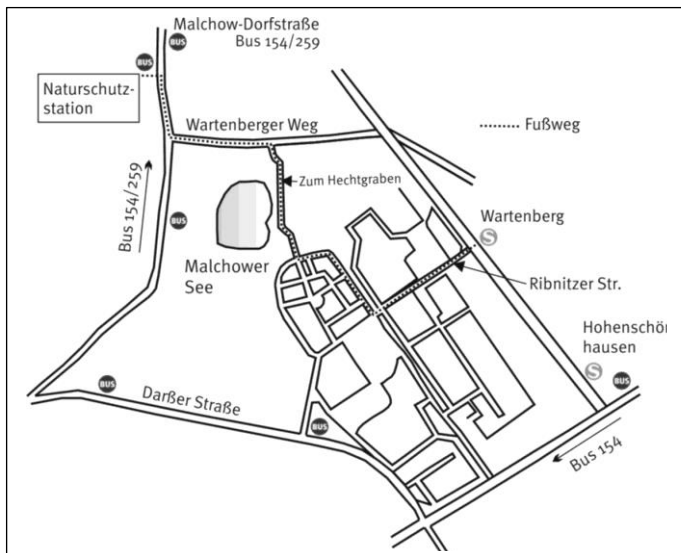
GESUND GENIEßEN

Wissenswertes über unsere Lebensmittel und gemeinsame Zubereitung eines vielfältigen und nahrhaften Frühstücks. (3,00 €/Person)

Wichtiger Hinweis: Für alle Veranstaltungen ist eine telefonische Terminvereinbarung erforderlich. Der Veranstalter übernimmt keine Aufsichtspflicht für die Gruppen.

Naturschutz Berlin-Malchow wird gefördert durch die **Senatsverwaltung für Umwelt, Verkehr und Klimaschutz** und unterstützt von **Mensch-Umwelt-Tier e.V.** und ist in der **PAPIERWENDE**, Netzwerk Berlin aktiv.

Lageplan und Verkehrsverbindung



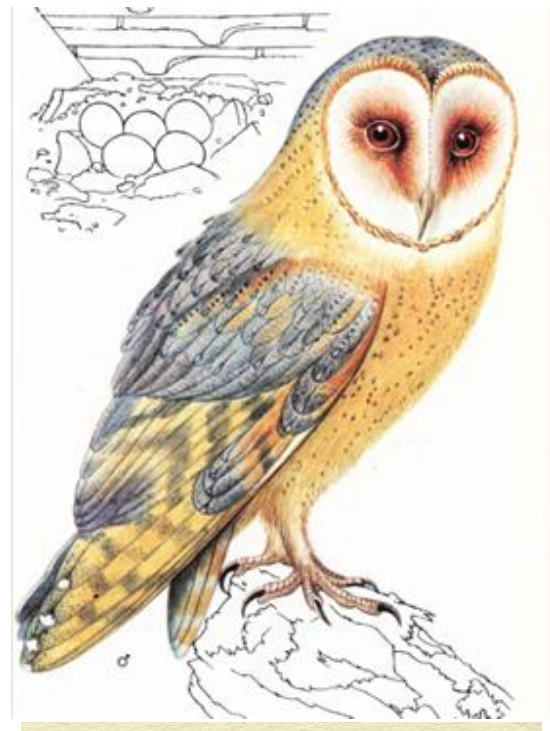
Verkehrsverbindungen:

Ab S-Bahnhof Hohenschönhausen mit dem Bus 154 (Richtung Buchholz) bis Dorfstraße, Malchow oder mit dem Bus 259 bis Dorfstraße, Malchow

Ab S-Bahnhof Blankenburg mit Bus 154 (Richtung Elsterwerdaer Platz) bis Dorfstraße Malchow

Angebot für Kita, Grundschule, Hort-, Mittel- und Oberstufe

*Mit Herz, Hand
und Verstand.*



Naturhof Malchow

Dorfstraße 35, 13051 Berlin

Tel.: 030 927 99 830,

Fax: 030 927 99 831

info@naturschutz-malchow.de

www.naturschutz-malchow.de



Öffnungszeiten:

Montag – Dienstag: 9 – 16 Uhr

Mittwoch – Freitag: 9 – 17 Uhr

Samstag und Sonntag: 10 – 17 Uhr

Bitte informieren Sie sich über unsere aktuellen Öffnungszeiten auf unserer Homepage.

Der Veranstalter übernimmt keine Aufsichtspflicht!

Veranstaltungen

Kita, Grundschule und Hort

DER NATUR AUF DER SPUR

Naturkundliche Beobachtungen rechts und links des Weges. Wanderung um den Malchower See oder um den Naturhof Malchow.

KEINE ANGST VOR WILDEN TIEREN

Täglich begegnen uns Tiere in der Stadt. Was bedeutet eigentlich wild? Warum sind sie in der Stadt? Und wie sollten wir auf sie reagieren? Antworten auf diese Fragen. Ab Klasse 3.

STORCHENKINDER

Storcheneltern und Storchkinder in Malchow. Wir schauen ihnen ins Nest und sprechen über ihre Lebensweise.

DER TURMFALKE – SCHARFE AUGEN, SCHNELLER FLUG

Wir lernen heimische Greifvögel kennen und beobachten den Turmfalke im Erlebnispfad. Anschließend Spiele zur Vertiefung des Themas, 0,50 €/Person

EULEN – DIE GEHEIMNISVOLLEN VÖGEL DER NACHT

Warum gelten Eulen als unheimlich? Und warum sind sie so erfolgreiche Jäger? Wir räumen Vorurteile aus, lernen ihre besonderen Merkmale kennen und klären, was die lautlosen Flieger bedroht. Ab Klasse 3.

SCHAU MAL, WER ZUM PICKNICK KOMMT!

Singvögel im Winter am Futterplatz kennenlernen und ihnen helfen. Was ist zu beachten, um es richtig zumachen. Wir formen selbstgemachtes Vogelfutter (Meisenknödel) zum Mitnehmen. (1,50 €/Person) **NUR im MÄRZ!**

FRÖSCHE UND KRÖTEN AUF WANDERSCHAFT

Bei der Begehung des Amphibienschutzzaunes kontrollieren wir die Fängeimer und bestimmen dabei Frösche, Kröten und Molche.

WINZIG, FLEISSIG, STARK

Wir finden spielerisch heraus, wie sich ein Ameisenstaat zusammensetzt und wie er funktioniert. Anton, die Ameise, lernt ihr in einer Geschichte kennen. Klasse 1-4. (0,50 €/Person)

DAS LEBEN VON OPA LANGBEIN UND CO.

Verblüffendes und Überraschendes aus dem Leben der Spinnen. Anschließend gestalten wir Spinnen aus Knete. Ab Klasse 1. (1 €/Person)

BIENEN – NICHT NUR FÜR HONIG WICHTIG.....

Wir lernen ein Bienenvolk kennen, ihren wesentlichen Beitrag zu unserer Ernährung und die Bedeutung für den Naturkreislauf. Vortrag und Beobachtung im Erlebnispfad. Anschließend Imbiss mit Honig und Apfelsaft. Ab Klasse 1. (2,50 €/Person) **Ab April!**

TÜMPELTOUR AM MALCHOWER SEE

Wir keschern am Malchower See, bestimmen und beobachten die vielgestaltigen Wasserbewohner. Wir empfehlen Gummistiefel. Ab Klasse 3. (1 €/Person)

SPIELEND FISCHERKENNEN

Wir "angeln" Fische und erfahren Vieles zu den Bewohnern unserer heimischen Gewässer.



Veranstaltungen

Kita, Grundschule und Hort

FISCHE DES BERLINER RAUMES

Führung durch das Süßwasseraquarium mit 6 großen Schaubecken und Erläuterungen zu unserer heimischen Fischwelt.

ARTENSCHUTZ IM KOFFER

Können Urlaubsmitbringsel aus fernen Ländern Arten der Welt gefährden? Beeindruckende Erkundungen mit dem Artenschutzkoffer des WWF. Bleibende Erinnerung garantiert! Ab Klasse 5.

BAUMQUADRAT UND BLUMENKREIS



Wie sich die Mathematik in der Natur wiederfindet. Spannende Experimente und Entdeckungen.

1. – 3. Klasse: spielerische Beschäftigung mit geometrischen Formen und Zahlen, die wir in der Natur finden.

4. – 6. Klasse: Symmetrien, komische Zahlen und goldener Schnitt. Was hat Natur mit Mathe zu tun?

PAPIER HAT VIELE SEITEN

Die lange Reise des Schulheftes. Papiereinsparung und Verwendung von Recyclingpapier retten Wälder. Papierschöpfen und Vorstellung der PAPIERWENDE Netzwerk Berlin. (1 €/Person)

DIE WIESE LEBT

Interessante Entdeckungen in einer Wiese. Wir lernen Besucher und Bewohner sowie die vielfältigen Wechselwirkungen zwischen Tieren und Pflanzen kennen. Bis Klasse 5. (1 €/Person) **Ab April!**

HOLUNDER WIRKT WUNDER

Der mythenreiche Holunderstrauch mit Geschichten und Wissenswerten kennengelernt. Holunderbrause wird selbst hergestellt und gemeinsam getrunken. (1 €/Person) **Ab April!**

VOM KORN ZUM KEKS. (NUR IN DEN OSTERFERIEN!)

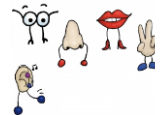
Leckere Kekse aus der Vollwertküche. Wir lernen Getreidesorten kennen und backen Plätzchen aus selbstgemahlenem Mehl und selbstgequetschten Haferflocken, Dauer ca. 3 Stunden. (2 €/Person).

GESUND GENIEßEN

Wissenswertes über unsere Lebensmittel und Zubereitung eines gesunden Frühstücks. (3 €/Person)

HABT IHR EINEN SINN FÜR DIE SINNE?

Sehen, hören, schmecken, riechen, fühlen und Gleichgewicht – mit Spielen unsere Sinne erkunden. (1 €/Person)



EIN WANDERTAG WIE ER SEIN SOLLTE

Wandern, beobachten, picknicken mit eigener Kaltverpflegung und spielen im Norden des Bezirkes Lichtenberg (Malchower und Falkenberger Umgebung sowie Ober- und Orankesee). Der Treffpunkt wird individuell vereinbart. Die Länge der Wanderungen liegt zwischen 6 und 8 km.

EIN SCHATZ IN UNSEREM GARTEN?

Spannende Rätsel und knifflige Aufgaben führen uns zu der Schatztruhe – eine Schatzsuche auf unserem Gelände. Ab Klasse 2. (2 €/Person)

WOCHE DER NACHHALTIGKEIT & WOCHE DER ABFALLVERMEIDUNG

Bundesweite Aktionen sollen auf die Folgen unseres überdimensionalen Konsums aufmerksam machen.

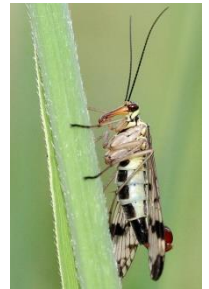
Die Aktionstage für Nachhaltigkeit finden zwischen dem **30. Mai und 05. Juni 2018** statt. Seit der Weltkonferenz für Umwelt und Entwicklung 2012 im brasilianischen Rio de Janeiro gibt es den Deutschen Aktionstag für Nachhaltigkeit am 04. Juni. Aus dem einen Tag wurde eine Woche, in der jedes Jahr die Prinzipien der Nachhaltigkeit verbreitet werden sollen. Sinnvolle Ressourcennutzung und die Bewahrung der natürlichen Regenerationsfähigkeit der Ökosysteme stehen im Mittelpunkt. Zahlreiche Aktionen finden deutschlandweit zu den Aktionstagen für Nachhaltigkeit statt. Teilnehmer sind neben Unternehmen, Hochschulen und Privatpersonen auch gemeinnützige Einrichtungen. Gemeinsam werden Ideen gesammelt, wie eine nachhaltige Gesellschaft aussehen kann und einige Lösungsvorschläge im Zeitraum der Aktion direkt umgesetzt. Auf der Internetseite www.kleiner-kalender.de finden Sie weitere Informationen. Dort können Sie auch Ihre Aktion in der Schule oder in der Kita eintragen.

Unter www.wochederabfallvermeidung.de finden Sie alle Informationen zu der europaweit stattfindenden Aktionswoche in Sachen Abfallvermeidung, die vom **17. – 25. November 2018** stattfindet. Auch hier ist jede Idee willkommen und kann auf oben stehender Internetseite eingetragen werden. Außerdem wird zur Aktion „**Let's Clean Up Europe**“ aufgerufen. Von Februar bis Ende Mai 2018 soll der Müll aus der Landschaft verschwinden. Auf der Internetseite können Teilnehmerzahl und gesammelte Müllmenge dokumentiert werden. Ein Europäisches Aktionswochenende dazu findet vom **11. – 13. Mai 2018** statt. Beteiligen Sie sich! Gehen Sie mit den Klassen in die Landschaft und räumen Sie auf, damit der Frühling ein Fest für die Sinne wird.

Die Gemeine Skorpionsfliege

Wir stellen das **Insekt der Jahres 2018** vor.

Besonders zahlreich findet man Skorpionsfliegen in Gebüsch, an Wald- und Wegrändern, aber auch auf Wiesen und in Brennnesselbeständen. Dennoch ist dieses kleine, vierflügelige Insekt den meisten Menschen nicht bekannt. Gefährlich ist die kleine Schnabelfliegenart mit den dunklen Flügelzeichnungen trotz ihres Namens nicht. Auch einen Stachel sucht man bei der Skorpionsfliege vergebens. Ihr Name leitet sich vielmehr von dem großen, auffällig über dem Hinterleib getragenen Kopulationsorgan der männlichen Tiere ab, das einem Skorpionsstachel ähnelt.



Spinnennetz als Supermarkt

Derzeit gilt die Skorpionsfliege als ungefährdet – auch dank ihrer ausgeprägten Anpassungsfähigkeit. Bei der Ernährung sind die länglichen Insekten mit eher mäßigen Flugkünsten wenig wählerisch. Sie fressen sowohl reifes Obst als auch tote oder verendende Insekten und Wirbeltiere aber auch von Kot, Blütennektar und Pollen. Als geschickter Kletterer kann sich die Skorpionsfliege zudem in Spinnennetzen bewegen und bedient sich hier in den Speisekammern der Spinnen.

Das Verbreitungsgebiet der Gemeinen Skorpionsfliege (*Panorpa communis*) umfasst ganz Mitteleuropa inklusive des südlichen Skandinaviens.

Beim Werben um ein Weibchen wird der große Hinterleib in Vibration gesetzt, zusätzlich machen die potentiellen Partner durch Winken mit den Flügeln auf sich aufmerksam. Das Männchen bietet dem Weibchen eine proteinreiche Gabe aus seinen Speicheldrüsen, an dem es zu fressen beginnt. Je umfangreicher dieses „Hochzeitsgeschenk“ ist und je häufiger ein solches übergeben wird, desto größer ist die Chance des Männchens, bei seiner Auserwählten „zu landen“.

Naturhof Malchow

Dorfstraße 35, 13051 Berlin

Tel.: 030 927 99 830, Fax: 030 927 99 831

info@naturschutz-malchow.de

www.naturschutz-malchow.de

Wir freuen uns auf Ihren Besuch bei uns!